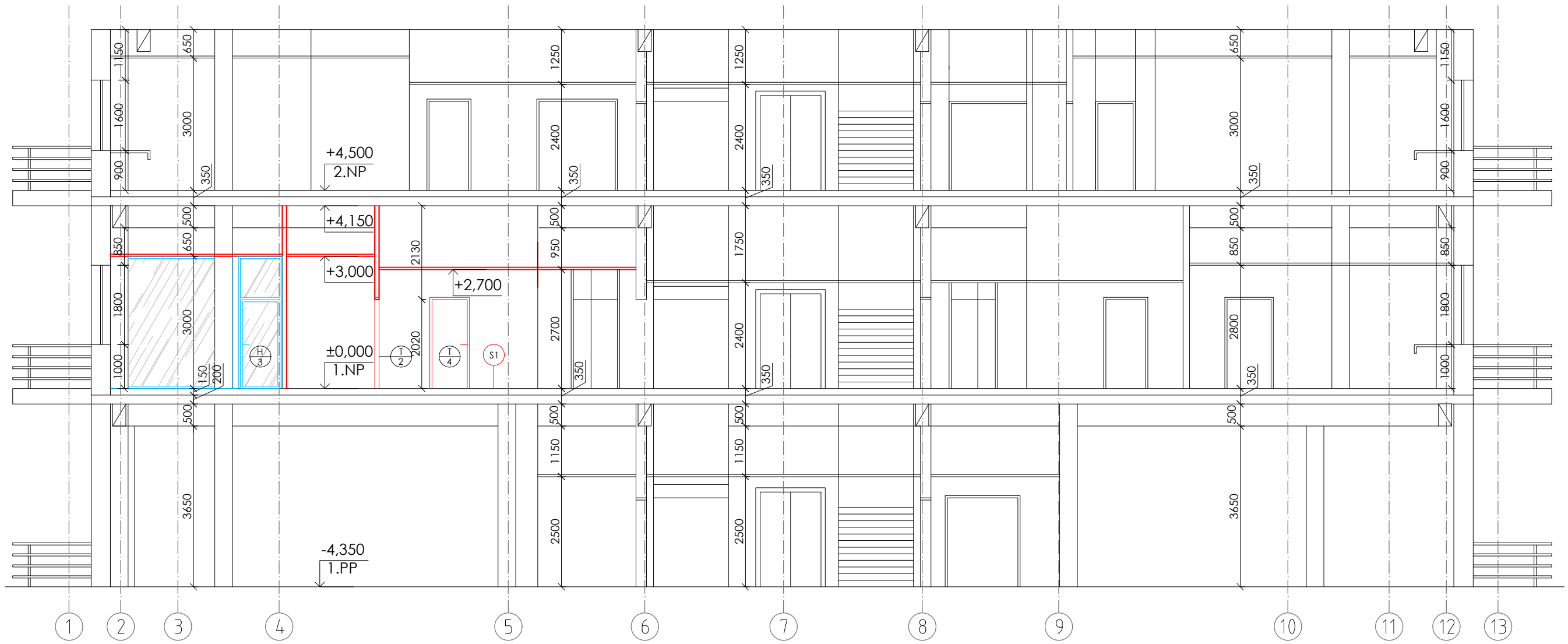




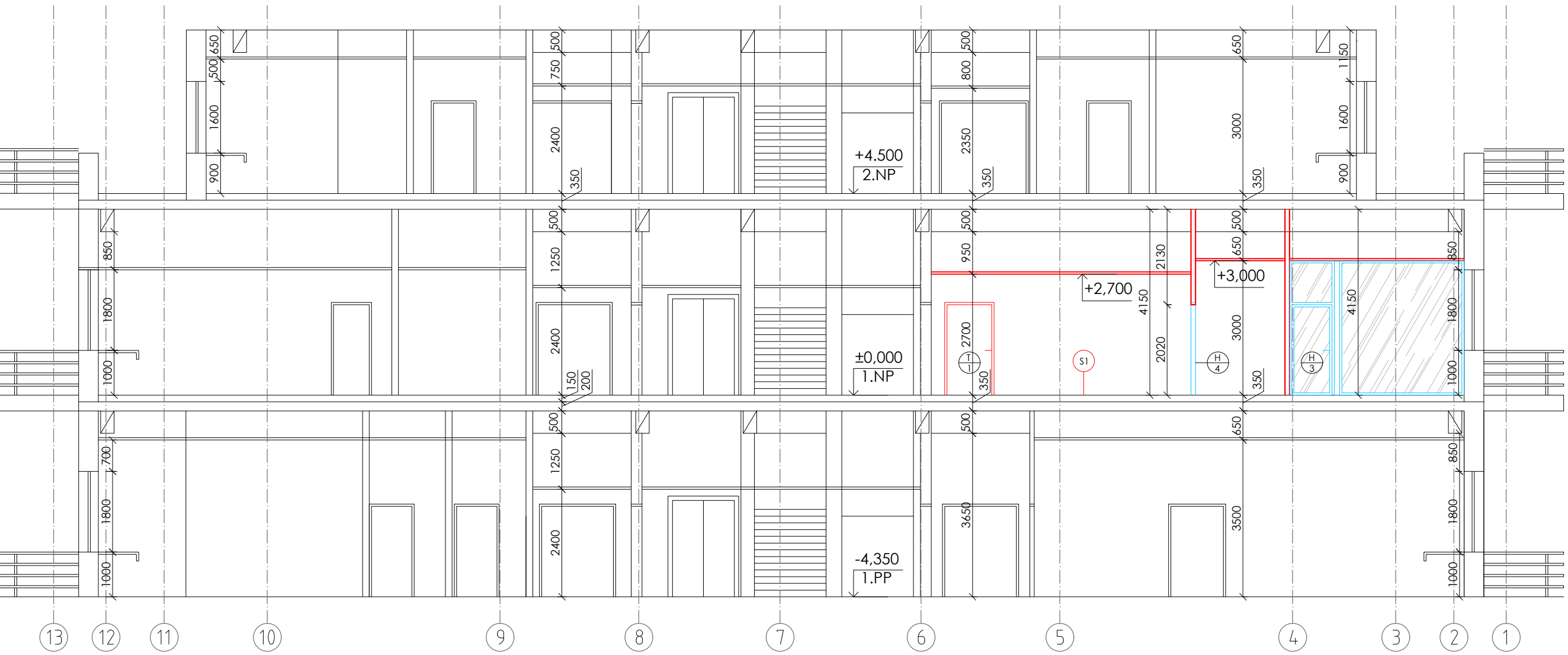
ŘEZ 3 - 3 - BOURANÝ STAV



ŘEZ 4 - 4 - BOURANÝ STAV



ŘEZ 3 - 3 - NOVÝ STAV



ŘEZ 4 - 4 - NOVÝ STAV

LEGENDA MATERIÁLŮ - BOURANÝ STAV

- STÁVAJÍCÍ KONSTRUKCE - NOSNÝ ŽB SKELET, VYTĚRKY Z CHEL
- BOURANÉ KONSTRUKCE (BEZ ROZBĚHŮ) - KENOVNÉ PŘÍČKY Z CHEL CV TL 150 mm, Z CHEL DUTINOVÝCH TL 100 mm
- BOURANÝ POODLED - KAZETY 600 x 600 mm

LEGENDA MATERIÁLŮ - NOVÝ STAV

- STÁVAJÍCÍ KONSTRUKCE - NOSNÝ ŽB SKELET, VYTĚRKY Z CHEL
- NOVÉ PŘÍČKY - SDK 100 mm, DVOJITĚ OPLÁŠENÉ, AKUST. ISOLACE 50 mm
- NOVÉ PROSKLENÉ PŘÍČKY 100 mm, HLINÍKOVÉ KONSTRUKCE, DVOJITĚ BEZPEČNOSTNÍ ZASKLENÍ, MEZISKLENÍ ŽALUZIE
- NOVÝ POODLED - AKUSTICKY POHLTVÝ, RASTR
- NOVÉ DVĚŘE - PROSKLENÉ, 900 x 3000 mm
- NOVÉ DVĚŘE - PROSKLENÉ, 900 x 2700 mm
- NOVÉ DVĚŘE - PLNÉ, 900 x 2020 mm
- NOVÉ DVĚŘE DO INSTALAČNÍCH SÁČET, S POŽÁRNÍ ODOLNOSTÍ PLNÉ, 850 x 2020 mm
- NOVÉ DVĚŘE - PLNÉ, 700 x 2020 mm

±0.00 = 1.NP = 430.80 m.n.m.
VÝŠKOVÝ SYSTÉM: BpV - SOUŘADNICOVÝ SYSTÉM: JTSK

ZODP. PROJEKTANT	VYPRACOVAL	KRESLIL	Ing. arch. Martin Borák U. Dolnípání 482/63, Brno IČO 633 67 491
ING. ARCH. MARTIN BORÁK	ING. ARCH. ANETA MÜLLEROVÁ	ING. ARCH. ANETA MÜLLEROVÁ	
INVESTOR	Kraj Vysočina, Jihlava, Žákovo 571/882, PSC 587 33		
STAVBA	Nemocnice Třebíč - stavební úpravy 1.NP pavilonu U p.č. 2232, k.ú. Třebíč		
PROJEKČNÍ ČÍSLO	D.1.1 - ARCHITECTONICKO-STAVEBNÍ ŘEŠENÍ		
STAVBNÍ OBJEKT	STAVEBNÍ ÚPRAVY 1. NP		
NÁZEV VÝKRESU	ŘEZY PŘÍČNÉ 3-3, 4-4, BOURANÝ A NOVÝ STAV		
ČÍSLO VÝKRESU	D.1.1.07		
PÁGE			